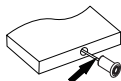


Note

1. Si prega di leggere attentamente il manuale del prodotto prima dell'installazione per evitare problemi di utilizzo e sicurezza causati da incomprensioni sul prodotto, al fine di semplificare la manutenzione e la sostituzione.

2. Il cavo non può essere completamente fissato durante l'installazione e uno spazio libero di oltre 10 cm di lunghezza deve essere riservato per la successiva manutenzione e sostituzione.



Il cavo deve avere uno spazio libero di oltre 10 cm

3. L'interruttore del sensore è influenzato da luce intensa, fonte di calore ad alta temperatura e aria convettiva facilmente, la posizione di installazione deve essere lontana da luce intensa, aria convettiva, come ventilazione, presa d'aria condizionata e altri luoghi sensibili allo scambio di temperatura interna, in modo da non influenzare la sensibilità del controllo.

4. L'interruttore del sensore di movimento è influenzato dall'angolo rilevato, quindi la sonda può essere installata verticalmente contro la direzione dell'attività umana per ottenere il massimo effetto di rilevamento.

5. Quando la temperatura ambiente è vicina alla temperatura del corpo umano, la sensibilità dell'interruttore del sensore di movimento sarà ridotta.

6. Si prega di scollegare l'alimentazione durante l'installazione per garantire la sicurezza e non strappare il prodotto privatamente.

Lista accessori

NO.	Nome	Quantità
1	staffa di montaggio	1
2	vite di fissaggio	2

Certificato

Questo prodotto ha superato l'ispezione ed è autorizzato alla vendita.

Sensori Channel

Manuale d'uso



Scan here and to discover the user manual

Si prega di conservare correttamente il manuale e di leggerlo attentamente prima di installare il prodotto.

Introduzione alla funzione

Questo prodotto utilizza la tecnologia di controllo della luce per creare una vita domestica intelligente e piacevole.

1. Questa serie di prodotti è composta da interruttori cablati.

Ⓞ Interruttore sensore touch della porta, quando la porta è aperta, la luce si accende gradualmente, quando la porta è chiusa la luce si spegne gradualmente.

2. La parte principale e il cavo di questo prodotto sono separati, quando c'è un guasto e si deve sostituire la sonda, non è necessario rimuovere la scheda dell'armadio.

3. Il metodo di installazione è semplice e non influisce sull'aspetto.

4. I prodotti sono adatti per armadi, librerie, ingressi, corridoi, cantinette, guardaroba, camere da letto, ecc.

Schema operativo

Ⓞ Schema sensore porta



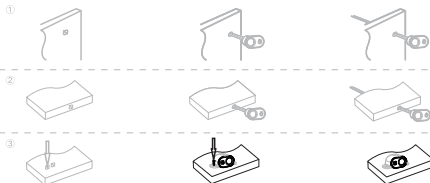
Schema di collegamento



Parametri tecnici

Rilevamento			Sensore Anta singola	Sensore Anta doppia
Lungh. cavo	2.5m			
Dimmerazione			No	No
Distanza di funzionamento			3-10CM	
Sostituzione cavo	Sì			
Dimensioni foro di installazione	Φ12mm			
Profondità foro di installazione	>18mm			
Tipologia installazione	Foro o staffa di montaggio			
Temperatura lavoro	-10°C-40°C			

Tipologia di installazione



1. Posizionare il sensore sulla staffa di montaggio

2. Scavare 2 buchi da 2 mm, quindi accoppiare la staffa di montaggio o la vite con i fori

3. Installazione completata