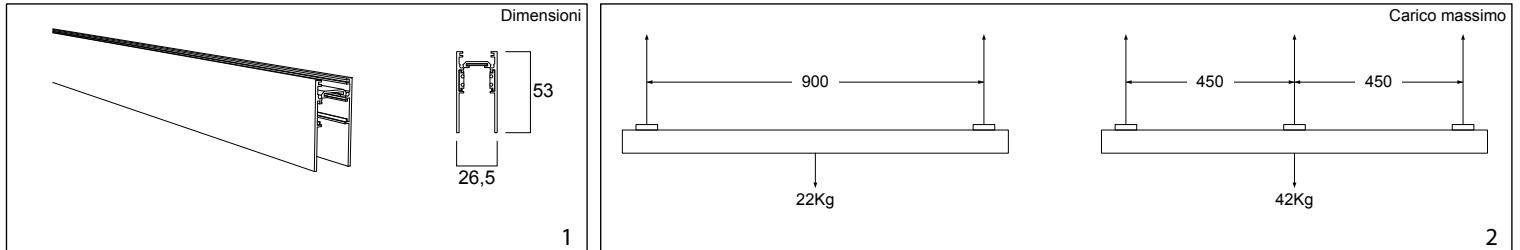


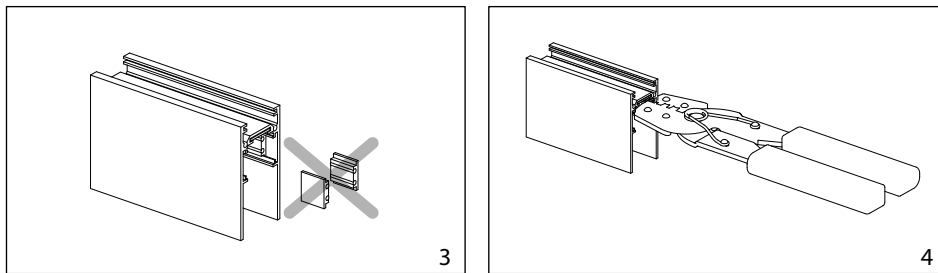
Avvertenze per la sicurezza e l'installazione

Tutte le operazioni descritte in questo foglio di istruzioni devono essere eseguite da tecnici specializzati, prima di operare sull'impianto togliere l'alimentazione. LEDSCO permette solo l'utilizzo dei suoi componenti all'interno delle installazioni del sistema LINE48. Tutti i componenti vanno essere installati seguendo le istruzioni di montaggio fornite dall'azienda. È responsabilità dell'utente garantire la compatibilità elettrica, tra il sistema LINE48 e gli apparecchi di illuminazione utilizzati. Sul binario LEDSCO è possibile utilizzare le connessioni LEDSCO o compatibili, previa verifica della compatibilità da parte dell'ufficio tecnico. Per il corretto montaggio dei binari vanno rispettate le distanze di ancoraggio e i carichi indicati (fig.2). Sul circuito di alimentazione vanno installate le opportune protezioni da sovraccarichi o cortocircuiti.

BINARIO LINE48

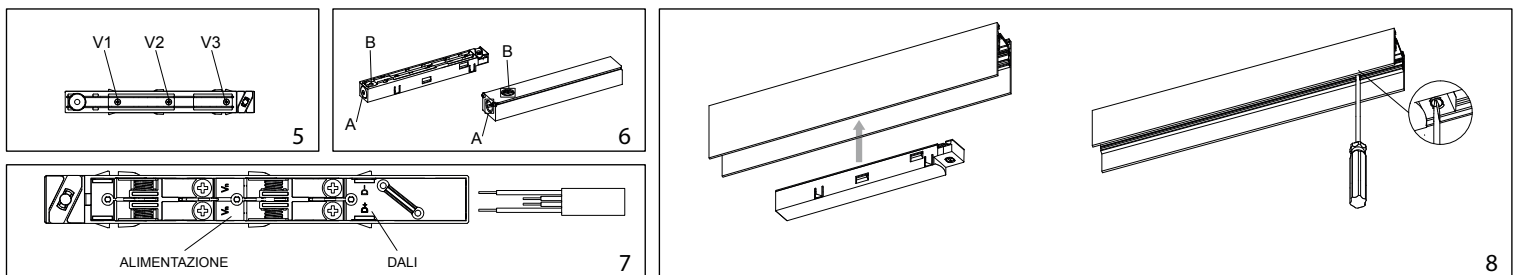


Il binario LINE48 è un binario in Classe III - SELV. La tensione di alimentazione deve essere compresa tra 0 e 60 Vdc e la corrente di alimentazione non deve essere superiore ai 15 A. La temperatura massima di funzionamento non deve superare i 70°C. Grazie ai 4 conduttori del binario è possibile avere due alimentazioni separate o in alternativa un circuito per l'alimentazione ed un circuito DALI. E' tassativamente vietato utilizzare alimentatori, sistemi BUS DATI che abbiano una U-OUT maggiore di 60 Vdc. Non superare i carichi massimi indicati (fig.2). In caso di installazione a controsoffitto, non superare i carichi sopportati dalla struttura.



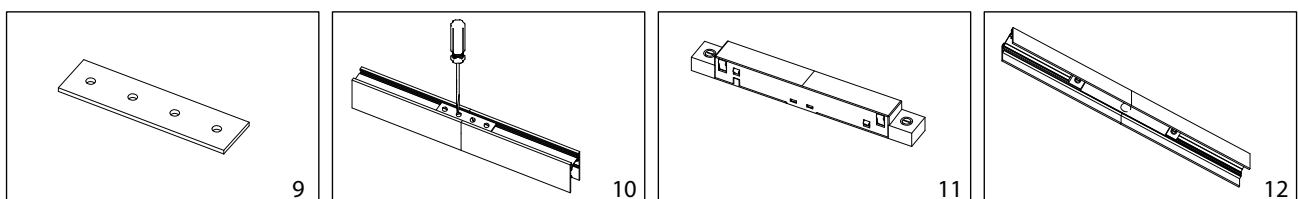
I binari magnetici sono forniti con i conduttori di rame già installati. In caso in cui fosse necessario tagliare il binario in fase di installazione, dopo il taglio utilizzare una pinza per accorciare i 4 conduttori di rame (fig.3), avendo cura di rimuovere i 4 pezzi di filo di rame tagliati (fig.3) per evitare corto circuiti con i tappi di chiusura. Dopo il taglio del rame, con una pinza è necessario chiudere la sede dei conduttori per evitare che fuoriescano dal binario (fig.4)

TESTATA DI ALIMENTAZIONE



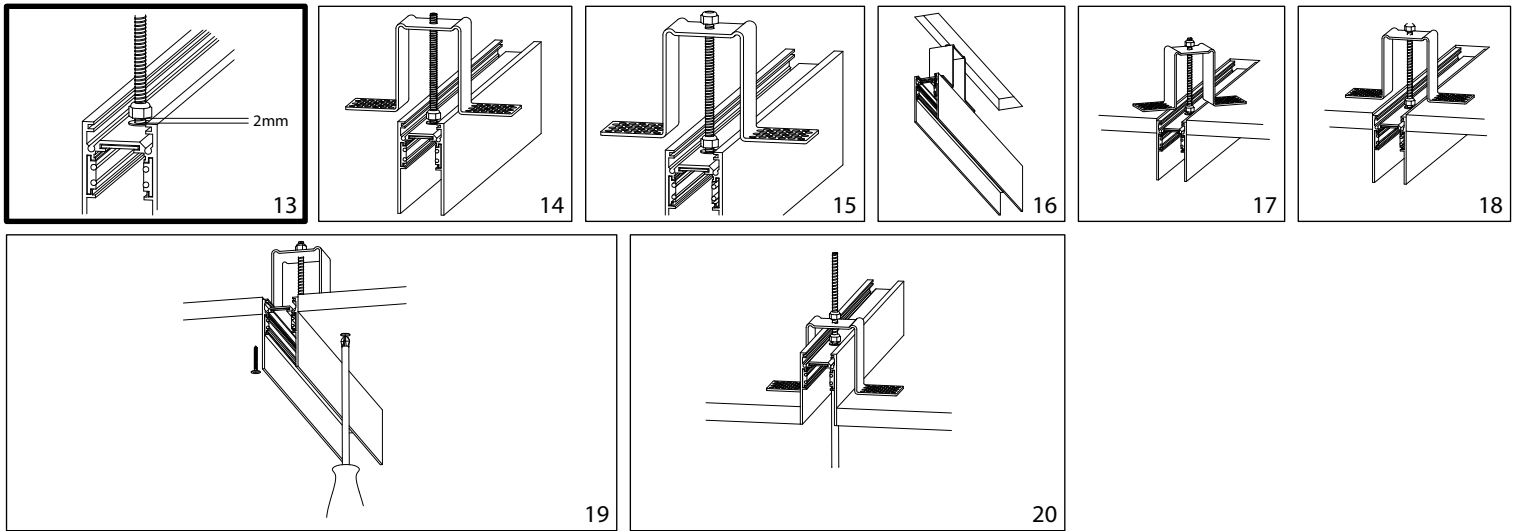
Per il cablaggio della testata utilizzare cavi 4 x 1.5 mm². Rimuovere il coperchio della testata svitando le 3 viti V1-V2-V3 (fig.5) per accedere ai contatti elettrici. Aprire la parete rimovibile A o B e far passare attraverso il foro i cavi elettrici. Dopo, a seconda del foro utilizzato, predisporre uno adeguato al passaggio del cavo stesso nel tappo o nel binario (Fig.6). Il cablaggio dei contatti della testata di alimentazione, va effettuato rispettando la marchiatura presente sulla stessa (Vn,+/-). Una volta terminata l'operazione utilizzare il blocca cavo a vite predisposto sulla testata stessa, posizionare il coperchio e avvitare le 3 viti V1-V2-V3. Infine inserire la testata nel binario (fig.8) e bloccarla tramite il dispositivo B predisposto sulla stessa, ruotandolo con un cacciavite fino a raggiungere una posizione di fermo.

GIUNTO LINEARE



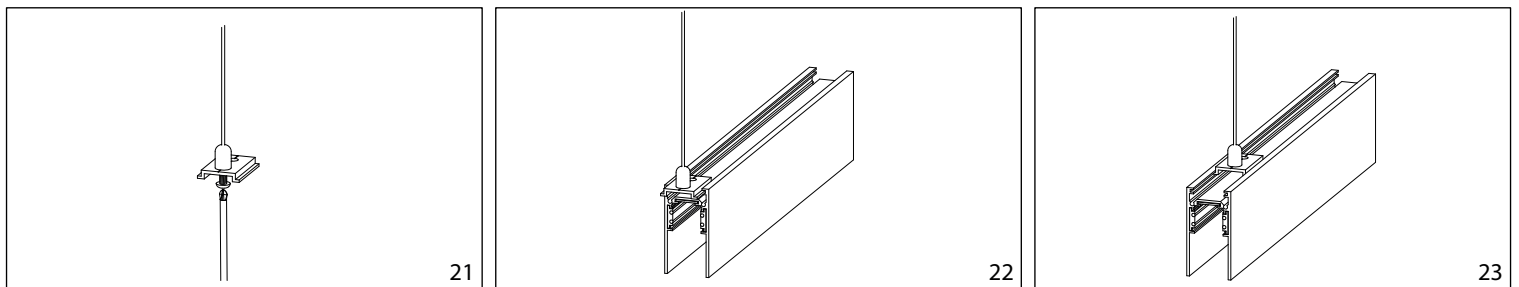
Per fissare due spezzoni di binario nella versione superficie/sospensione/trimless, si consiglia di utilizzare la staffa CO540X. Avvitare solo uno dei due grani alla staffa, facendo attenzione che il grano avvitato non sporga dalla staffa (fig.10). Inserire la staffa nel primo spezzone di binario, dalla parte dove non è stato avvitato il grano e metterla completamente all'interno del binario (fig. 10). Successivamente affiancare il secondo spezzone di binario e far scorrere la staffa, fino che risulti nella mezziera rispetto ai due spezzoni, poi inserire anche il secondo grano, per finire inserire anche gli altri due grani e serrarli. Per la connessione elettrica tra i binari utilizzare il giunto elettrico MGAL (fig.11-12).

INSTALLAZIONE BINARIO LINE48 INCASSO



Per fissare i binari versione trimless al cartongesso, è necessario utilizzare la staffa ENX540. Per ogni 2 metri di binario si devono utilizzare 3 staffe, da distribuire in modo uniforme su tutta la lunghezza del binario, utilizzando la vite in dotazione per ogni staffetta (fig.13) e avendo cura di lasciare 2mm di spazio tra il bullone ed il binario. Avvitare la staffa alla vite appena installata (fig. 14). Avvitare l'ultimo bullone lasciando dello spazio tra quest'ultimo e la staffa (fig.15). Ruotare la staffa (fig.16) ed inserire il binario nel cartongesso. Con un cacciavite, ruotare la vite della staffa di 1/4 di giro così da far ruotare la staffa stessa (fig.17-18). Con delle viti fissare la staffa al cartongesso (fig.19) ed avvitare la vite della staffa per fare rientrare il binario nel cartongesso (fig.20). La staffa è regolabile per qualsiasi spessore di cartongesso o legno da un massimo di 40mm fino a un minimo di 5mm. Per il montaggio della staffa fare riferimento al QR code qui sopra e al relativo video tutorial.

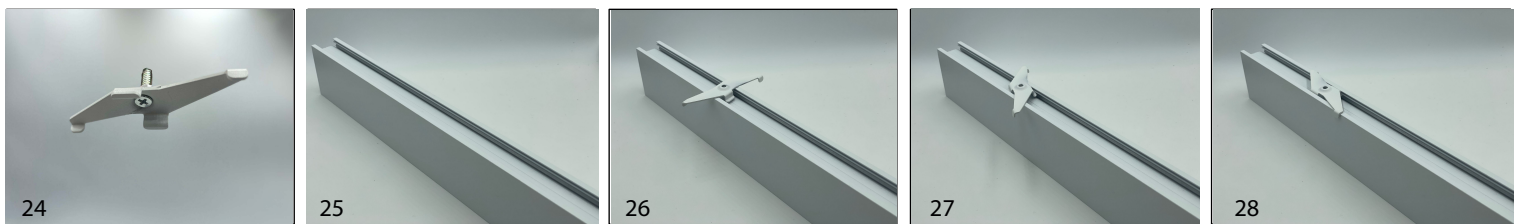
INSTALLAZIONE BINARIO LINE48 SOSPENSIONE



Per installazione dei binari a sospensione usare il kit MGSN540/C/.... Per ogni binario da 2 metri occorrono 3 kit sospensione. Assemblare la staffetta con il relativo supporto porta filo (fig.21), successivamente inserire la staffetta del kit sospensione nella relativa sede del binario (fig.22), farla scorrere fino alla posizione desiderata (fig.23) ; per finire serrare il relativo grano il fissaggio definitivo del supporto. Per regolare la lunghezza del cavo in acciaio, fare pressione sul pistoncino dopo aver inserito il cavetto nella sede dedicata.

N.B. Vanno rispettate le distanze indicate in base al carico applicato (vedi inizio fig.2).

INSTALLAZIONE BINARIO LINE48 SUPERFICIE



Per l'installazione dei binari su superfici piane, utilizzare la staffa MGEN040/NE - /BI nella misura di 3 staffe ogni 2 metri (in caso di binario da 1 metro usare 2 staffe). Fissare la staffa a soffitto tramite gli appositi fori (fig.24) usando un fischer di dimensioni adeguate al carico e alla superficie. Dopo aver fissato tutte le staffette sovrapporre il binario nell'apposita sede superiore (fig.25-26) successivamente ruotare la staffa per fissare il binario (fig.27-28).

