

Prodotti personalizzati realizzati su misura



04

FLEX SERIES



10

OCTOPUS



14

CUCINE E
ARREDAMENTO



16

VETRINE ED
ESPOSITORI



18

MOBILI
SU MISURA



20

WATERPROOF
PISCINE E FONTANE



22

FOOD E
BANCHI



24

ASCENSORI E
SPECIALISTI DEL SETTORE



26

OUTDOOR



28

NAUTICA



30

PERGOLATI E
ARREDI DA ESTERNO

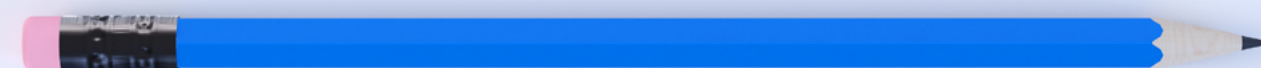
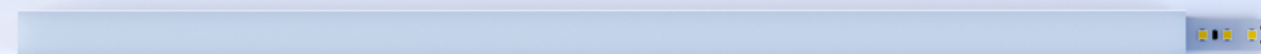
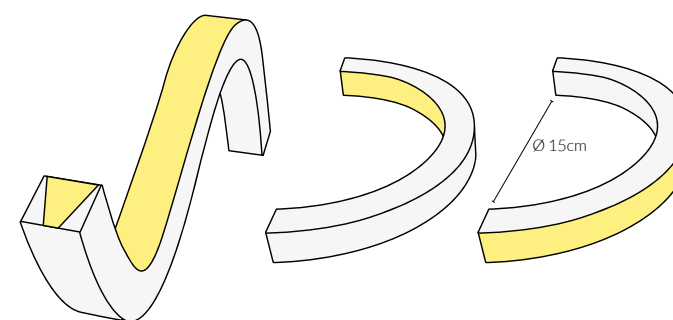
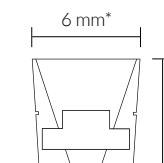


32

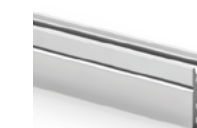
TELI
RETROILLUMINATI


PER CONFIGURARE LA TUA FLEX POTRAI SCEGLIERE:

- MODALITÀ D'INSTALLAZIONE:**
Potrai scegliere tra FLEX curvabile su asse orizzontale o verticale.
- TIPOLOGIA STRIP LED:**
Vasta scelta di Strip LED monocromatiche o speciali.
- COLORE DELLA LUCE:**
Scelta tra 2700 K, 3000 K, 4000 K, 6000 K, RGB e RGB.W.
- LUNGHEZZA:**
Potrai scegliere la lunghezza in base alle tue esigenze
- OPZIONI DI USCITA CAVO:**
Scelta dell'uscita del cavo di alimentazione tra Lineare, Laterale o dal basso.
- LUNGHEZZA CAVO ALIMENTAZIONE:**
Scelta della lunghezza desiderata del cavo di alimentazione.
- FISSAGGIO:**
Scelta della tipologia del fissaggio della FLEX tramite Profilo o Staffe.


ip65


- Strip led flessibile miniaturizzata per illuminazione lineare da esterno o interno, lunghezza 5 mt. Dimensione tubo flex in silicone 6x6 mm*
- Sezionabile ogni 4 cm;
- Per il fissaggio usare le staffe o il profilo, ordinabili separatamente;
- L'elevata densità dei LED consente un'illuminazione omogenea;
- Autodissipante;
- Diffusore opale.
- Mini flex strip led for outdoor/indoor linear lighting, 5 meter length. 6x6 mm silicone flex tube size*
- Cuttable every 4 cm
- To install it you can use the hanging clips or the profile
- High LED density provides an uniform lightning on every surface
- Self-dissipating
- Opal screen

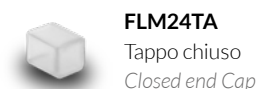
Tipologie di fissaggio
Type of fixing


Con profilo PR113 - Profilo lineare 2mt
With profile PR113 - Aluminum profile 2mt
Per ulteriori dettagli e accessori
vedi CATALOGO GENERALE
For more details and accessories
see GENERAL CATALOGUE



Con staffa
With mounting plate
FLM24CL
Staffa fissaggio
Mounting plate

*Dimensione tubo flex con aggiunta di tappo 7x7mm.
*Flex tube size with the addition of cap 7x7mm.

ACCESSORI - ACCESSORIES


| CODICE | IP | CONSUMO | W/MT | COLORE | LUMEN | LUMEN/MT | DC |
|------------|----|---------|------|--------|-------|----------|------|
| FLM24LBC65 | 65 | 45 W | 9 W | 3000K | 3050 | 610 | 24 V |
| FLM24LBN65 | 65 | 45 W | 9 W | 4000K | 3150 | 630 | 24 V |
| FLM24LBI65 | 65 | 45 W | 9 W | 6000K | 3300 | 660 | 24 V |

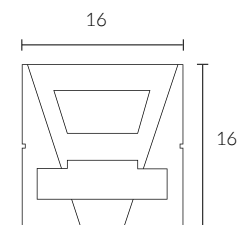




CUSTOM

La strip LED FLEX CUSTOM ti permette di scegliere la tipologia di strip con le caratteristiche più adatte alle tue esigenze, ricevendo direttamente il prodotto finito pronto per l'installazione. Lunghezza massima 20 mt. IP 65. Autodissipante.
 The CUSTOM FLEX LED STRIP allows you to choose the type of strip with the features that best suit your needs, directly receiving the finished product ready for installation. Maximum length 20 meters. IP 65. Self-dissipating.

ip65



FL1616
 Tubo vuoto flex 16x16mm silicone.
 Dimensioni con aggiunta di tappo 18x18mm*
 Empty flex tube 16x16mm silicone
 Size with the addition of cap 18x18mm*

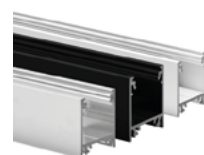
1 Scegli la strip compatibile più adatta alle tue esigenze
 Choose the compatible strip that best suits your needs



| CODICE | W/MT |
|----------|--------|
| SL24 | 4,8 W |
| SL60 | 12 W |
| SL120 | 16 W |
| SL120ES | 8 W |
| SL180 | 14,4 W |
| SL200ES | 12 W |
| RGB | 14,4 W |
| RGB.W | 19 W |
| MONOCR. | 12 W |
| BIANCOD. | 16 W |
| 48VOLT | 8 W |

*Completo di tappi e cavo di alimentazione
 *Complete with plugs and power cord

2 Scegli la tipologia di fissaggio
 Choose the type of fixing



Con profilo PR120
 Profilo lineare 2mt
 Aluminum profile 2mt
 Per ulteriori dettagli vedi CATALOGO GENERALE
 For more details see GENERAL CATALOGUE



Con staffa FL1616CL
 Staffa fissaggio
 With mounting plate

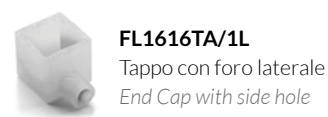
ACCESSORI - ACCESSORIES



FL1616TA
 Tappo chiuso
 Closed end Cap



FL1616TA/1
 Tappo forato
 End Cap with hole



FL1616TA/1L
 Tappo con foro laterale
 End Cap with side hole

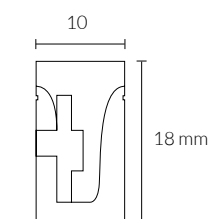
*Su richiesta sono disponibili i tappi a filo.
 Tappo a filo chiuso FL1616TF
 Tappo a filo forato FL1616TF/1
 *Levelled end caps available on request.
 Levelled closed end cap FL1616TF
 Levelled end cap with hole FL1616TF/1



CUSTOM

La strip LED FLEX CUSTOM ti permette di scegliere la tipologia di strip con le caratteristiche più adatte alle tue esigenze, ricevendo direttamente il prodotto finito pronto per l'installazione. Lunghezza massima 20 mt. IP 65. Autodissipante.
 The CUSTOM FLEX LED STRIP allows you to choose the type of strip with the features that best suit your needs, directly receiving the finished product ready for installation. Maximum length 20 meters. IP 65. Self-dissipating.

ip65



FL1018
 Tubo vuoto flex 10x18mm silicone.
 Dimensioni con aggiunta di tappo 12x20mm.
 Empty flex tube 10x18mm silicone
 Size with the addition of cap 12x20mm

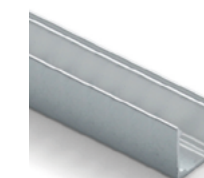
1 Scegli la strip compatibile più adatta alle tue esigenze
 Choose the compatible strip that best suits your needs



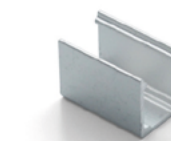
| CODICE | W/MT |
|----------|--------|
| SL24 | 4,8 W |
| SL60 | 12 W |
| SL120 | 16 W |
| SL120ES | 8 W |
| SL180 | 14,4 W |
| SL200ES | 12 W |
| RGB | 14,4 W |
| RGB.W | 19 W |
| MONOCR. | 12 W |
| BIANCOD. | 16 W |
| 48VOLT | 8 W |

*Completo di tappi e cavo di alimentazione
 *Complete with plugs and power cord

2 Scegli la tipologia di fissaggio
 Choose the type of fixing



Con profilo FL220CL2
 Profilo lineare 2mt
 With aluminum profile 2mt



Con staffa FL220CL
 Staffa fissaggio
 With Mounting plate

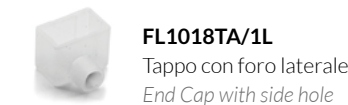
ACCESSORI - ACCESSORIES



FL1018TA
 Tappo chiuso
 Closed end Cap



FL1018TA/1
 Tappo forato
 End Cap with hole



FL1018TA/1L
 Tappo con foro laterale
 End Cap with side hole

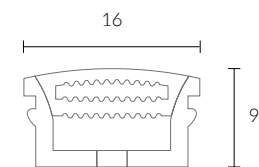


CUSTOM

La strip LED FLEX CUSTOM ti permette di scegliere la tipologia di strip con le caratteristiche più adatte alle tue esigenze, ricevendo direttamente il prodotto finito pronto per l'installazione. Lunghezza massima 20 mt. IP 65. Prodotto autodissipante.

The CUSTOM FLEX LED STRIP allows you to choose the type of strip with the features that suit your needs best, directly receiving the final product ready for installation. Maximum length 20 meters. IP 65. The fixture can dissipate the heat by itself.

ip65



FL916
Tubo vuoto flex 9x15 mm silicone
Empty flex tube 9x15mm silicone

1 Scegli la strip compatibile più adatta alle tue esigenze
Choose the compatible strip suits your needs best



| CODICE | W/MT |
|----------|--------|
| SL24 | 4,8 W |
| SL60 | 12 W |
| SL120 | 16 W |
| SL120ES | 8 W |
| SL180 | 14,4 W |
| SL200ES | 12 W |
| RGB | 14,4 W |
| RGB.W | 19 W |
| MONOCR. | 12 W |
| BIANCOD. | 16 W |
| 48 VOLT | 8 W |

*Completo di tappi e cavo di alimentazione
*Complete with plugs and power cord

ACCESSORI - ACCESSORIES

FL916TA
Tappo a filo chiuso
Levelled closed end cap

FL916TA/1
Tappo a filo forato
Levelled end cap with hole

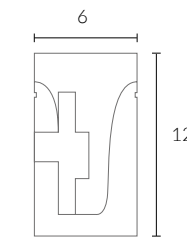


CUSTOM

La strip LED FLEX CUSTOM ti permette di scegliere la lunghezza desiderata ricevendo il prodotto finito pronto per l'installazione. Lunghezza massima 10 mt, con doppia alimentazione. IP 65. Prodotto autodissipante.

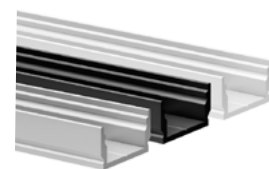
The CUSTOM FLEX LED STRIP allows you to choose the desired length by receiving the finished product ready for installation. Maximum length 10 meters, with double power supply. IP 65. Self-dissipating product.

ip65



FL612
Tubo vuoto flex 6x12 mm silicone
Dimensioni con aggiunta di tappo 8x14mm.
Empty flex tube 6x12mm silicone
Size with the addition of cap 8x14mm

2 Scegli la tipologia di fissaggio
Choose the type of fixing

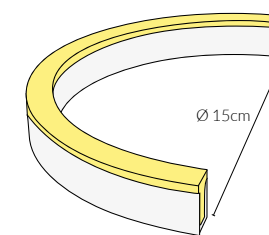
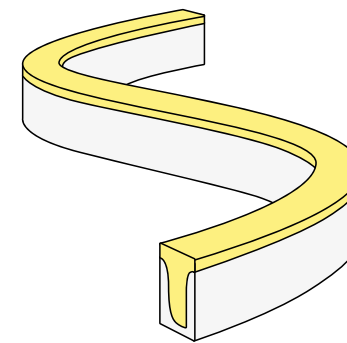


Con profilo PR115
Profilo lineare 2mt / 3mt
With aluminum profile 2mt / 3mt

Per ulteriori dettagli vedi CATALOGO GENERALE
For more details see GENERAL CATALOGUE



Con staffa EN916
Staffa fissaggio
With metal holder



Strip compatibile
Compatible strip



| CODICE | W/MT |
|--------|------|
| SL125 | 16 W |

*Completo di tappi e cavo di alimentazione
*Complete with plugs and power cord

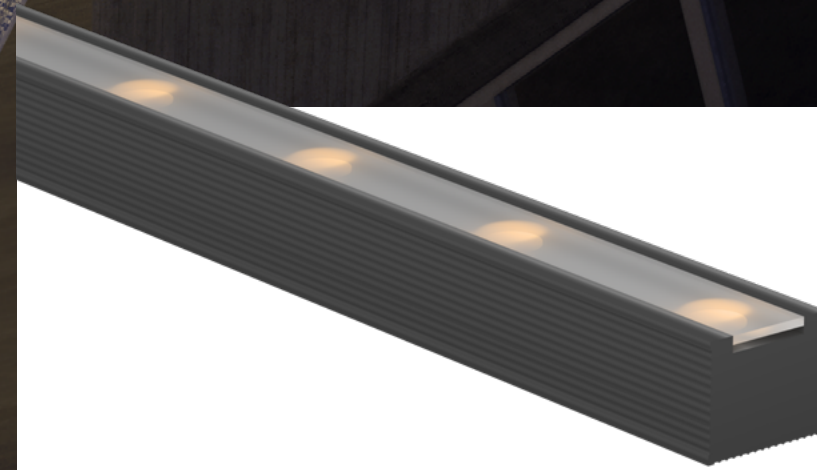
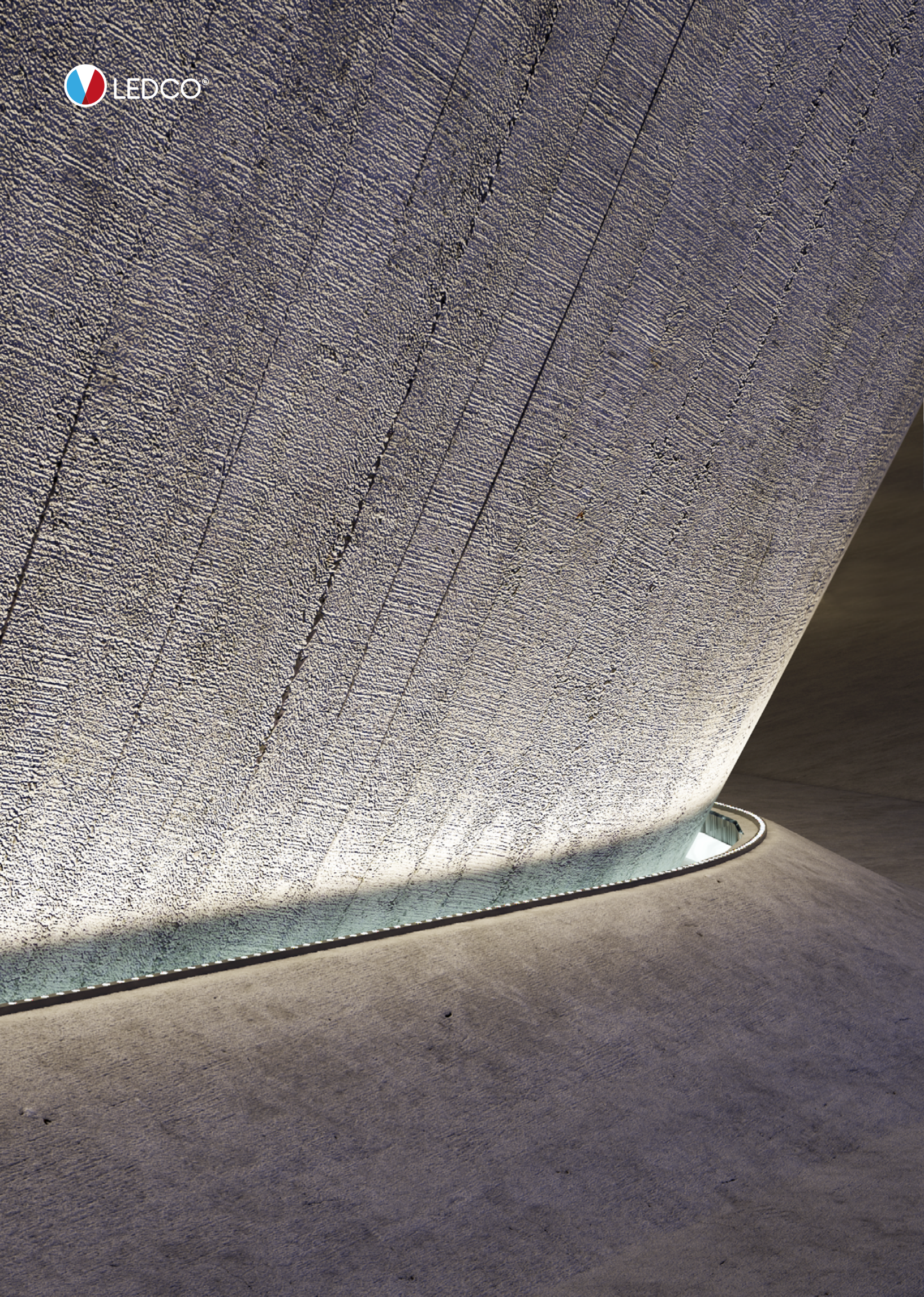
FL612CL
Staffa fissaggio
Mounting plate



ACCESSORI - ACCESSORIES

FL612TA
Tappo chiuso
Closed end Cap

FL612TA/1
Tappo forato
End Cap with hole



OCTOPUS è dotato di un'ottica con fascio d'apertura a 30° che garantisce uniformità luminosa e profondità di campo.

La coestrusione siliconica e l'utilizzo delle PCB indipendenti tra loro, rendono possibile il movimento 3D del prodotto (curvabile sia sull'asse verticale che su quella orizzontale).

OCTOPUS is equipped with an optical system with a 30° beam angle that guarantees light uniformity and depth of field.

The silicone coextrusion technique and the use of independent PCB boards, the 3D movement of the product is possible (bendable both on the vertical axis and on the horizontal axis).

N.B. Affiancando più OCTOPUS la luce emessa sarà uniforme e non si formeranno zone d'ombra.

P.S. By placing several OCTOPUS side by side, the light emitted will be uniform without shadow areas.

*Dimensione tubo flex con aggiunta di tappo 29x23mm.

**Flex tube size with the addition of end cap 29x23mm.*

| CODICE | IP | LUNGHEZZA | CONSUMO | W/MT | COLORE | LUMEN | LUMEN/MT | DC |
|-----------|----|-----------|---------|------|--------|-------|----------|------|
| OPT100LBH | 65 | 1,00 MT | 29 W | 29 | 2700K | 1600 | 1600 | 24 V |
| OPT100LBC | 65 | 1,00 MT | 29 W | 29 | 3000K | 1700 | 1700 | 24 V |
| OPT100LBN | 65 | 1,00 MT | 29 W | 29 | 4000K | 1780 | 1780 | 24 V |
| OPT100RGB | 65 | 1,00 MT | 20 W | 20 | RGB | 600 | 600 | 24 V |
| OPT250LBH | 65 | 2,50 MT | 72,5 W | 29 | 2700K | 4000 | 1600 | 24 V |
| OPT250LBC | 65 | 2,50 MT | 72,5 W | 29 | 3000K | 4250 | 1700 | 24 V |
| OPT250LBN | 65 | 2,50 MT | 72,5 W | 29 | 4000K | 4450 | 1780 | 24 V |
| OPT250RGB | 65 | 2,50 MT | 50 W | 20 | RGB | 1500 | 600 | 24 V |
| OPT500LBH | 65 | 5,00 MT | 145 W | 29 | 2700K | 8000 | 1600 | 24 V |
| OPT500LBC | 65 | 5,00 MT | 145 W | 29 | 3000K | 8500 | 1700 | 24 V |
| OPT500LBN | 65 | 5,00 MT | 145 W | 29 | 4000K | 8900 | 1780 | 24 V |
| OPT500RGB | 65 | 5,00 MT | 100 W | 20 | RGB | 3000 | 600 | 24 V |

ACCESSORI - ACCESSORIES



FL129

Staffa fissa
Fixed bracket

Dim. L 29 x H 27 mm

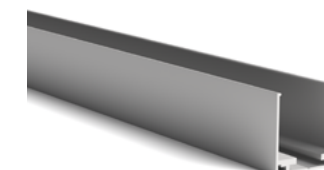


FL129/X

Supporto orientabile
Orientable support

*Supporto da abbinare al Profilo FL129/1

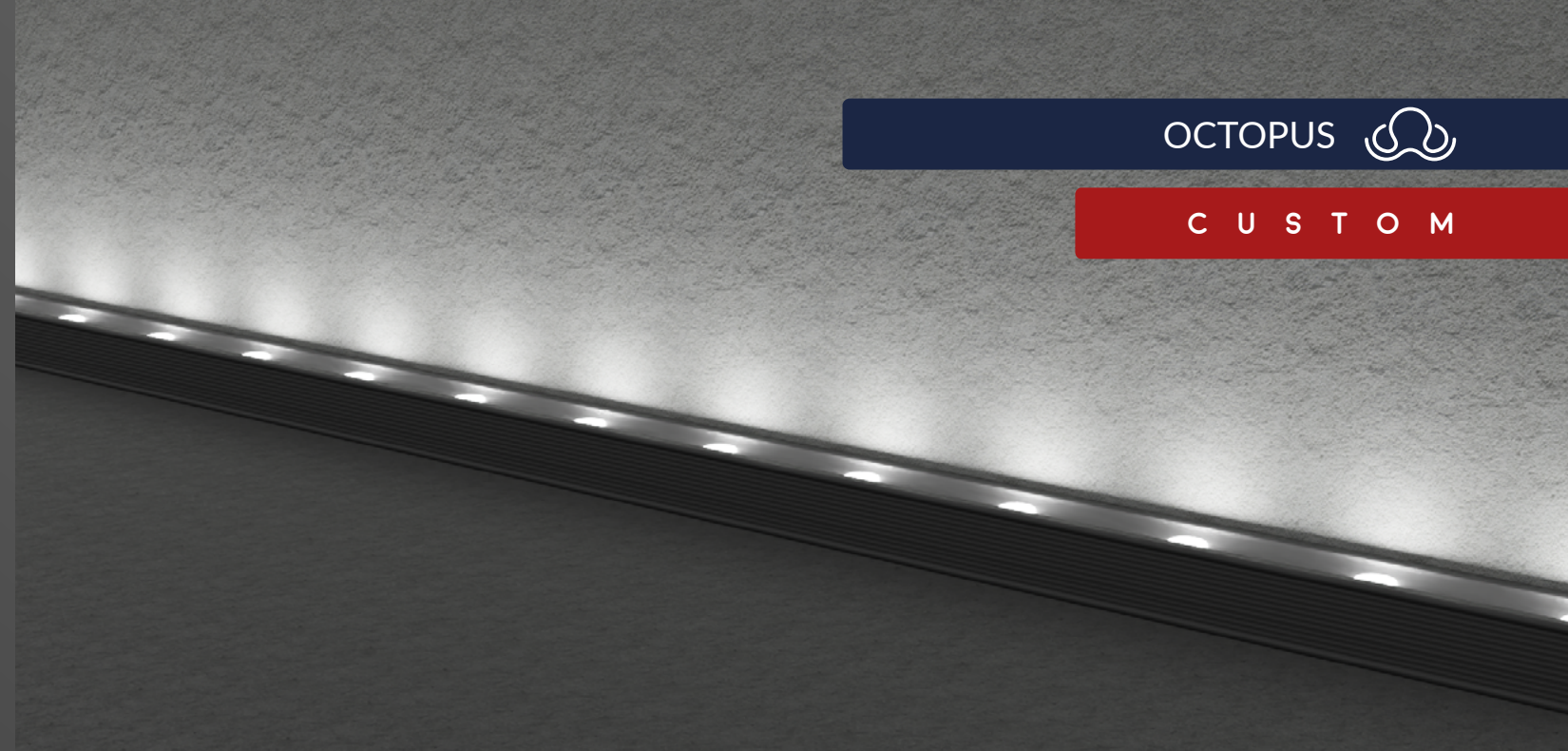
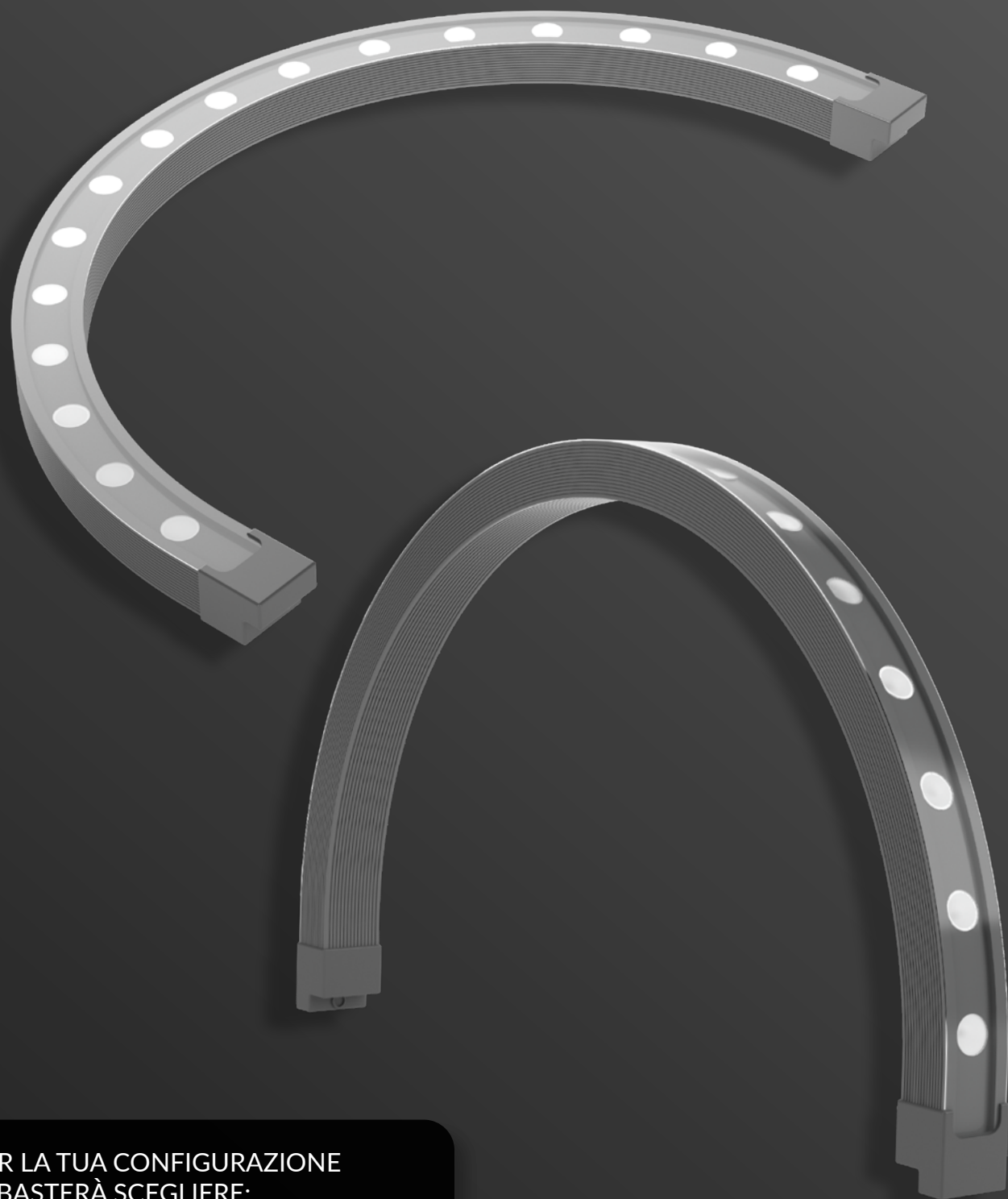
**Support to be combined with Profile FL129/1*



FL129/1

Profilo da 1 metro
1 meter profile

Dim. L 29 x H 27 mm

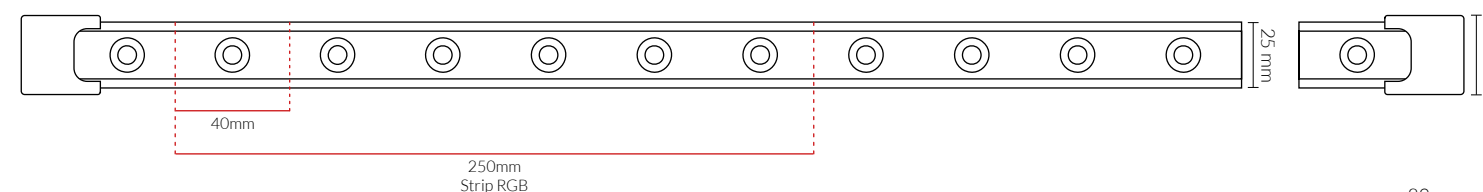


OCTOPUS è dotato di un'ottica con fascio d'apertura a 30° che garantisce uniformità luminosa e profondità di campo.

La coestrusione siliconica e l'utilizzo delle PCB indipendenti tra loro, rendono possibile il movimento 3D del prodotto (curvabile sia sull'asse verticale che su quella orizzontale).

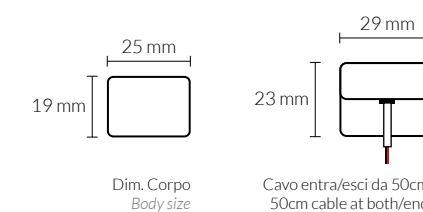
OCTOPUS is equipped with an optical system with a 30° beam angle that guarantees light uniformity and depth of field.

The silicone coextrusion technique and the use of independent PCB boards, the 3D movement of the product is possible (bendable both on the vertical axis and on the horizontal axis).



OCTOPUS CUSTOM con strip Monocromatica sezionabile a multipli di 40mm.
OCTOPUS CUSTOM con strip RGB sezionabile a multipli di 250mm.

OCTOPUS CUSTOM with Monochromatic strip sectionable in multiples of 40mm.
OCTOPUS CUSTOM with RGB strip sectionable in multiples of 250mm.



PER LA TUA CONFIGURAZIONE TI BASTERÀ SCEGLIERE:



COLORE LED



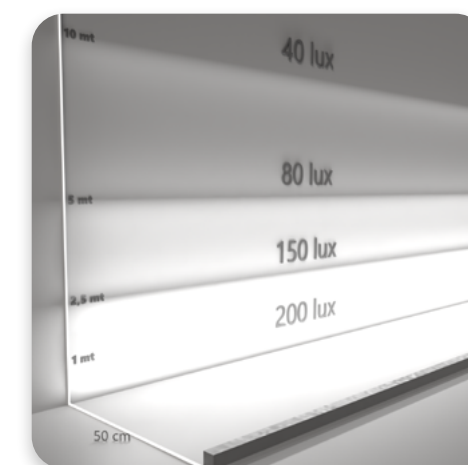
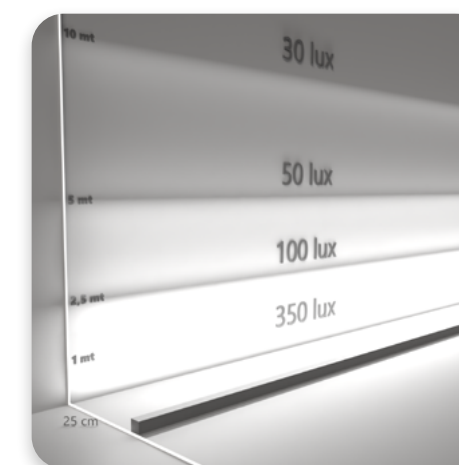
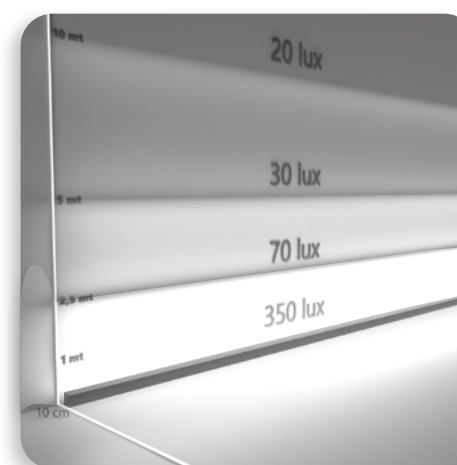
LUNGHEZZA



SUPPORTO

OCTOPUS ha la possibilità di curvare sia sull'asse verticale che su quella orizzontale.

OCTOPUS has the ability to bend both on the vertical axis and on the horizontal one.



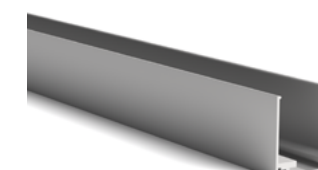
ACCESSORI - ACCESSORIES



FL129
Staffa fissa
Fixed bracket
Dim. L 29 x H 27 mm



FL129/X
Supporto orientabile
Orientable support
*Supporto da abbinare al Profilo FL129/1
*Support to be combined with Profile FL129/1



FL129/1
Profilo da 1 metro
1 meter profile
Dim. L 29 x H 27 mm

CUCINE E ARREDAMENTO

PER LA TUA CONFIGURAZIONE
TI BASTERÀ SCEGLIERE:

-  STRIP LED
-  COLORE LED
-  PROFILO
-  LUNGHEZZA
-  ACCENSIONE



La sezione **CUSTOM LED PER CUCINE E ARREDAMENTO** riguarda la realizzazione di prodotti personalizzati e creati su misura per te e le tue esigenze. Una combinazione di profili in alluminio e strip led che vanno a comporre le barre led per cucina e per tutto l'arredamento customizzabili.

The **CUSTOM LED SECTION FOR KITCHENS AND FURNISHINGS** concerns the creation of customized products and tailor-made for you and your needs. A combination of aluminum profiles and LED strips that make up LED bars for the kitchen and for all customizable furnishings.



ACCENSIONE ON/OFF

La barra LED si potrà accendere e spegnere tramite interruttore a parete o presa comandata.



INTERRUTTORE TOUCH

Sfiora il sensore in prossimità del LED colore blu e accendi e spegni la barra LED touch. Tieni premuto e regola l'intensità luminosa.



SENSORE DI PROSSIMITÀ

La barra LED si accenderà solo quando ci sarà un movimento in prossimità del sensore.

| CODICE | DESCRIZIONE | K | COLORE | LUNGHEZZA | POTENZA |
|--------------|--------------------------------|--------|--------|-----------|-------------|
| BL500210/LBC | BARRA C/SENSORE DI PRESENZA IR | 3000 K | Silver | 1 MT | 14 W - 12 V |
| BL100110/LBC | BARRA SENZA INTERRUTTORE | 3000 K | Silver | 1 MT | 14 W - 12 V |
| BL100010/LBC | BARRA TOUCH DIMMERABILE SILVER | 3000 K | Silver | 1 MT | 14 W - 12 V |
| BL100011/LBC | BARRA TOUCH DIMMERABILE BIANCO | 3000 K | Bianco | 1 MT | 14 W - 12 V |
| BL100012/LBC | BARRA TOUCH DIMMERABILE NERO | 3000 K | Nero | 1 MT | 14 W - 12 V |

VETRINE ED ESPOSITORI



PER LA TUA CONFIGURAZIONE
TI BASTERÀ SCEGLIERE:



LUNGHEZZA



COLORE LED

CRI 97+



La sezione **CUSTOM LED PER VETRINE ED ESPOSITORI** riguarda la realizzazione di prodotti personalizzati e creati su misura per te e le tue esigenze.

In ogni attività commerciale è fondamentale catturare l'attenzione dei potenziali clienti con colori e luci. L'utilizzo di strip led CRI 97+ con il più alto indice di resa cromatiche, darà vita ai colori dei prodotti esposti vivacizzandoli ma mantenendoli fedeli alla realtà.

Con le custom strip led per vetrine ed espositori sarà possibile realizzare ad esempio perfette illuminazioni per negozi di abbigliamento, illuminazioni di autosaloni e negozi di tendaggi.

Per l'illuminazione di espositori scendono in campo le strip led ad alte prestazioni ma con consumi ridotti (EnergySaver) garantendo risparmio, affidabilità e durata nel tempo.

The CUSTOM LED SECTION FOR SHOP WINDOWS AND DISPLAYS concerns the creation of customized and tailor-made products for you and your needs.

In every business it is essential to capture the attention of potential customers with colors and lights. The use of CRI97+ strip LED with the highest index of chromatic yield, will give life to the colors of the exposed products, liven them up but keeping them true to reality.

With the custom LED strip for shop windows and displays it will be possible to create, for example, perfect illuminations for clothing stores, car display lights and curtain shops.

For the lighting of exhibitors, high-performance but low consumption LED strips (EnergySaver) take to the field, ensuring savings, reliability and durability.

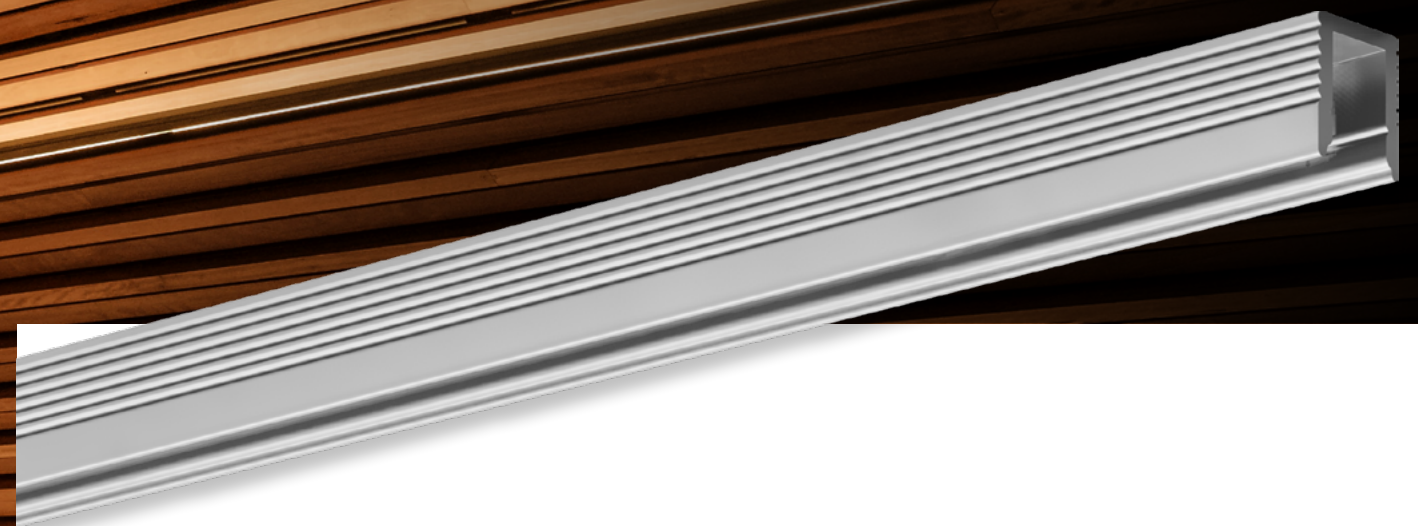


L'utilizzo di chip con CRI 97+ garantisce un'elevata purezza della luce rendendo i colori vivaci e più fedeli alla realtà.

The CRI 97+ chip led guarantee a high purity of light and a perfect colour rendering.

| CODICE | IP | CONSUMO | W/MT | COLORE | LED/MT | LUMEN/MT | LUMEN | DC |
|----------------|----|---------|------|--------|--------|----------|-------|------|
| SL200LBC20/97+ | 20 | 140 W | 28 | 3000 K | 240 | 3800 | 19000 | 24 V |
| SL200LBN20/97+ | 20 | 140 W | 28 | 4000 K | 240 | 3900 | 19500 | 24 V |
| SL200LBI20/97+ | 20 | 140 W | 28 | 6000 K | 240 | 4000 | 20000 | 24 V |

MOBILI SU MISURA



La sezione **CUSTOM LED PER MOBILI SU MISURA** riguarda la realizzazione di prodotti personalizzati e creati su misura per te e le tue esigenze.

Offriamo una ricca gamma di profili in alluminio di diverse lunghezze e dimensioni che consentono l'installazione all'interno di mobili e strutture in legno.

Ad esempio il profilo miniaturizzato **PR105** abbinato a strip led da 5mm consente la realizzazione di tagli di luce discreti e funzionali, o la strip led wavy che grazie alla sua flessibilità si presta ad illuminare mobili curvi e illuminare insegne su misura.

I **CUSTOM LED PER MOBILI** sono dotati anche di sensori di presenza, dimmer touch o a telecomando che garantiscono una perfetta gestione della luce nelle diverse applicazioni.

The **CUSTOM LED SECTION FOR CUSTOM-MADE FURNITURE** concerns the creation of customized and tailor-made products for you and your needs.

We offer a rich range of aluminum profiles of different lengths and sizes that allow installation inside wooden furniture and structures.

For example, the PR105 miniaturized profile combined with 5mm LED strip allows the realization of discreet and functional light cuts, or the wavy LED strip that thanks to its flexibility lends itself to illuminate curved furniture and illuminate bespoke signs.

CUSTOM FURNITURE LED are also equipped with presence sensors, touch dimmers or remote controls that guarantee perfect light management in different applications.

PER LA TUA CONFIGURAZIONE TI BASTERÀ SCEGLIERE:



STRIP LED



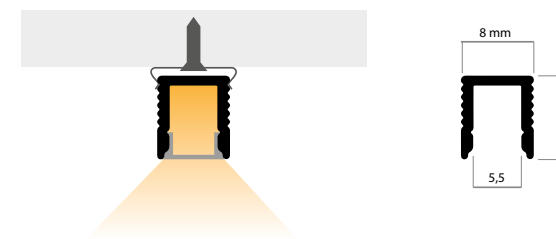
COLORE LED



PROFILO



LUNGHEZZA



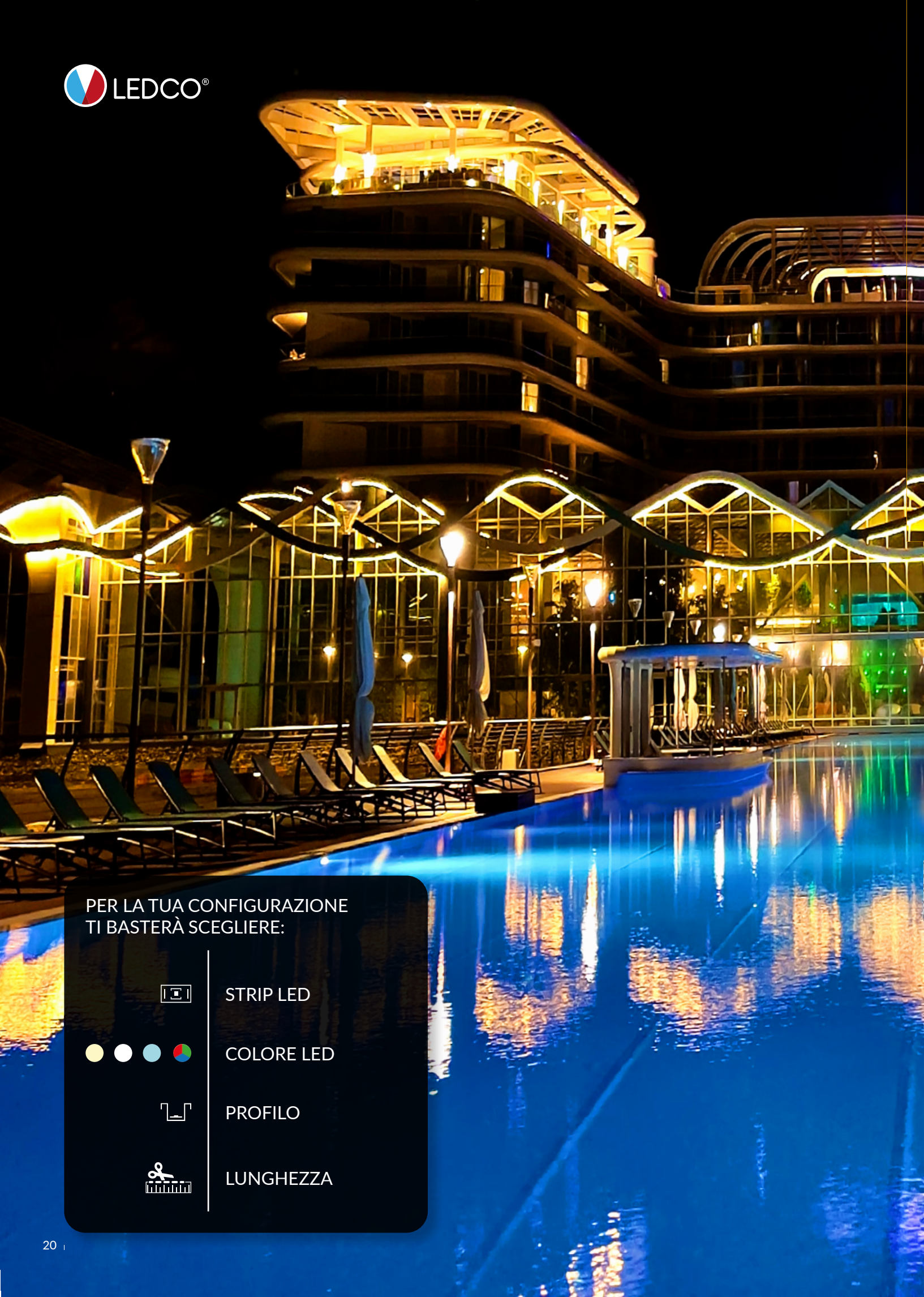
| CODICE | LUNGHEZZA | COLORE |
|--------|-----------|--------|
| PR105 | 2 MT | Silver |

Profilo miniaturizzato per l'installazione su piccole superfici o per la creazione di tagli di luce dalle dimensioni ridotte.





Miniaturized profile for installation on small surfaces or for creating small cuts of light.



WATERPROOF PISCINE E FONTANE



PER LA TUA CONFIGURAZIONE
TI BASTERÀ SCEGLIERE:

-  STRIP LED
-  COLORE LED
-  PROFILO
-  LUNGHEZZA



La sezione **CUSTOM LED WATERPROOF** riguarda la realizzazione di prodotti personalizzati e creati su misura per te e le tue esigenze.

L'illuminazione piscine e fontane con custom led consente di creare suggestive atmosfere valorizzando al massimo gli ambienti in cui sono collocate. Per queste esigenze offriamo le strip led IP68 totalmente impermeabili e adatte alla sommersione nelle varianti RGB o monocromatiche e alimentatori stagni adatti all'esterno.

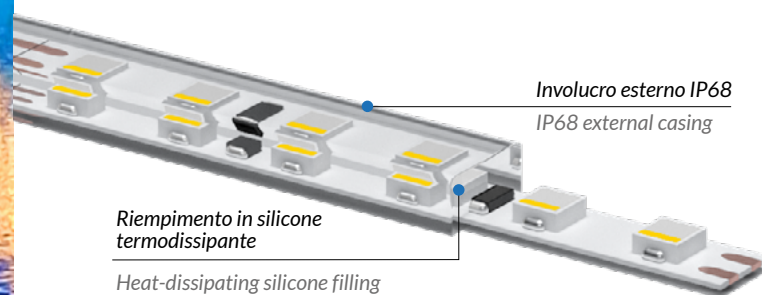
Per l'illuminazione di facciate e giardini disponiamo di diverse soluzioni che ottimizzano consumi ed estetica, come la serie flex led o la strip led autodissipante IP68 che consente di realizzare 30mt con un solo punto di alimentazione.

The **CUSTOM LED WATERPROOF** section concerns the creation of customized products tailored to you and your needs.

The lighting of pools and fountains with custom LEDs allows you to create suggestive atmospheres, making the most of the environments in which they are located.

For these needs, we offer totally waterproof IP68 LED strips suitable for submersion in RGB or monochromatic variants and watertight power supplies suitable for outdoor use.

For the lighting of facades and gardens, we have various solutions that optimize consumption and aesthetics, such as the flex led series or the IP68 self-dissipating led strip that allows you to create 30 meters with a single power point.

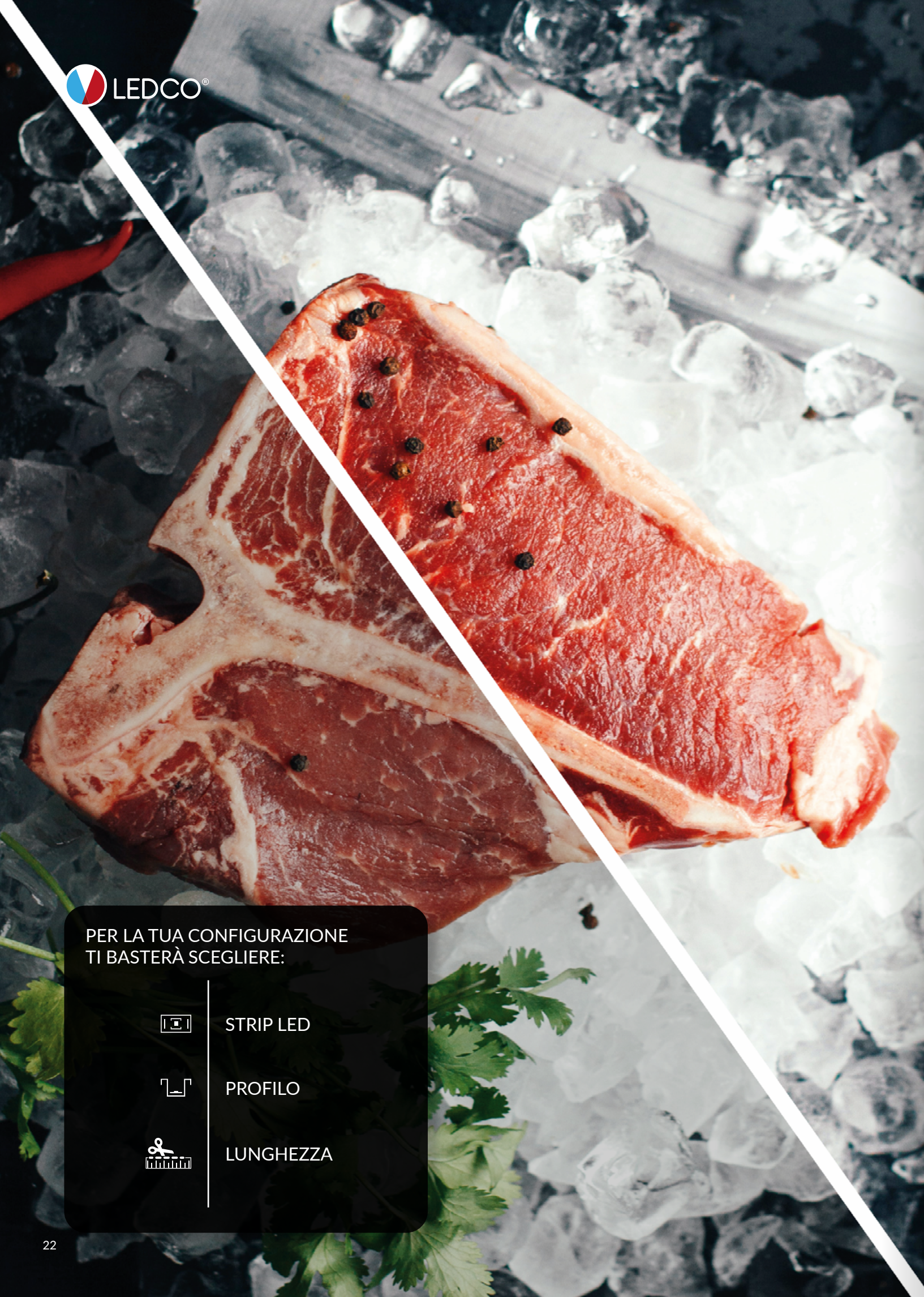


L'innovativa doppia protezione in silicone (tubo esterno più riempimento ad iniezione interno) garantisce al prodotto la massima impermeabilità all'acqua, anche in immersione totale.

The innovative double silicone protection (external tube plus internal injection filling) guarantees the product maximum impermeability to water, even in total immersion.

| CODICE | IP | CONSUMO | W/MT | COLORE | LED/MT | LUMEN/MT | LUMEN | DC |
|----------------|----|---------|------|------------|--------|----------|-------|------|
| SL125LBC68 | 68 | 60 W | 12 | 3000 K | 120 | 1390 | 6950 | 24 V |
| SL125LBN68 | 68 | 60 W | 12 | 4000 K | 120 | 1430 | 7150 | 24 V |
| SL125LBI68 | 68 | 60 W | 12 | 6000 K | 120 | 1470 | 7350 | 24 V |
| SL72RGB68 | 68 | 72 W | 14,4 | RGB | 60 | 1080 | 5400 | 24 V |
| SL72RGBW68 | 68 | 95 W | 19 | RGB.W 3000 | 60 | 1400 | 7000 | 24 V |
| SL72RGBW68/LBN | 68 | 95 W | 19 | RGB.W 4000 | 60 | 1450 | 7250 | 24 V |

FOOD E BANCHI



PER LA TUA CONFIGURAZIONE
TI BASTERÀ SCEGLIERE:



STRIP LED



PROFILO



LUNGHEZZA

- Strip led flessibile per illuminazione lineare con LED ad alta resa cromatica specifico per l'illuminazione degli alimenti
- Sezionabile ad interassi prefissati ogni 5 cm
- Nelle versioni IP65 utilizziamo un rivestimento protettivo in elastomero silconico termo-dissipante con finitura diffondente (allunga la vita della strip all'esterno mantenendola trasparente e morbida nel tempo)
- Nastro adesivo 3M sul retro
- La doppia intestazione di cavi permette una connessione in serie più rapida
- Per la dissipazione termica è vivamente consigliato l'utilizzo di un profilo di alluminio di sezione adeguata

- Flexible strip led for linear lighting, with an high CRI led chip which provide a specific light for food
- Cuttable every 5 cm
- The IP65 version uses an silicon thermal-dissipating protective coating.
- 3M sticker tape on the strip back
- Cables on both sides guarantee a faster in series connection
- An appropriate aluminum profile section is required for thermal dissipation

Disponibile anche Barra Led Food

- Pronta all'uso
 - Dimensioni su misura
- Contattaci per maggiori informazioni

Food led bar available

- Ready to use
 - Customized measure
- Contact us for further information

| CODICE | IP | CONSUMO | W/MT | COLORE | LED/MT | LUMEN/MT | LUMEN | DC |
|-----------|----|---------|------|--------|--------|----------|-------|------|
| SL120MT65 | 65 | 90 W | 18 | Carne | 120 | 2200 | 11000 | 24 V |
| SL120GD65 | 65 | 90 W | 18 | Pane | 120 | 2300 | 11500 | 24 V |
| SL120FH65 | 65 | 90 W | 18 | Pesce | 120 | 2800 | 14000 | 24 V |

ASCENSORI E SPECIALISTI DEL SETTORE

PER LA TUA CONFIGURAZIONE
TI BASTERÀ SCEGLIERE:

- STRIP LED
- COLORE LED
- PROFILO
- LUNGHEZZA

La sezione **CUSTOM LED PER ASCENSORI** riguarda la realizzazione di prodotti personalizzati e creati su misura per te e le tue esigenze.

I led per ascensori sono stati ideati nello specifico per ottimizzare i consumi, visto l'elevato numero di ore di funzionamento, l'illuminazione di ascensori e montacarichi deve essere assicurata da strip led ad alta luminosità e dal basso consumo.

È importante garantire un funzionamento continuo anche in caso di blackout, per questo abbiamo studiato i kit di emergenza specifici per strisce led 12/24V.

I kit di emergenza, caratterizzati da un pacco batterie incorporato e dal doppio isolamento, garantiscono illuminazione fino a 3 ore.

Potrai scegliere tra diverse tipologie di strip led per ascensori, è importante che la luce non sia né troppo forte né troppo fioca, deve rendere confortevole la cabina ascensore.

The **CUSTOM LED SECTION FOR LIFTS** concerns the creation of customized products tailored to you and your needs.

The LED for lifts have been specifically designed to optimize consumption, given the high number of hours of operation, the lighting of lifts and cargo lifts must be ensured by high-brightness and low-consumption LED strips.

It is important to guarantee continuous operation even in the event of a blackout, which is why we have studied the specific emergency kits for 12 / 24V led strips.

The emergency kits, characterized by a built-in battery pack and double insulation, guarantee lighting for up to 3 hours.

You can choose between different types of led strips for lifts, it is important that the light is neither too strong nor too dim, it must make the lift cabin comfortable.



BARRE LED PERSONALIZZATE
Barre LED customizzabili in lunghezza e tipo di profilo.
CUSTOMIZED LED BARS
LED bars customizable in length and type of profile.

KIT EMERGENZA
Kit inverter e pacco batteria per strip led 12V/24V, con dip switch per selezione corrente in emergenza, batterie integrate e doppio isolamento.

EMERGENCY KIT
Inverter kit and battery pack for 12V / 24V led strips, with dip switches for emergency current selection, integrated batteries and double insulation.

| CODICE | DURATA* |
|--------|---------|
| EM1500 | 1,5 hr |
| EM3000 | 3 hr |

*esempio su Strip LED SL60



OUTDOOR E PROGETTAZIONE DI ESTERNI



BARRA LED
RESINATA
IP68

- Barra LED resinata in alluminio
- Grado di Protezione IP68
- Rivestimento in resina poliuretanic opalina vetrificata per una migliore diffusione della luce con trattamento anti raggi UV
- LED resin bar in aluminum
- IP68 protection degree/level
- Poliuretanic opaline resin vitrified cover for better light diffusion, UV resistant

PER LA TUA CONFIGURAZIONE
TI BASTERÀ SCEGLIERE:



STRIP LED



COLORE LED



PROFILO



LUNGHEZZA

| CODICE | DESCRIZIONE | K | COLORE | LUNGHEZZA | POTENZA |
|-----------|---------------------|--------|--------|-----------|-------------|
| BR1010LBC | BARRA RESINATA IP68 | 3000 K | Silver | 1 MT | 20 W - 24 V |
| BR1010LBN | BARRA RESINATA IP68 | 4000 K | Silver | 1 MT | 20 W - 24 V |
| BR1010LBI | BARRA RESINATA IP68 | 6000 K | Silver | 1 MT | 20 W - 24 V |

NAUTICA

PER LA TUA CONFIGURAZIONE
TI BASTERÀ SCEGLIERE:



STRIP LED



COLORE LED



PROFILO



LUNGHEZZA



GRADO DI PROTEZIONE



La sezione **CUSTOM LED NAUTICA** riguarda la realizzazione di prodotti personalizzati e creati su misura per te e le tue esigenze.

L'illuminazione del settore nautico è essenziale per rendere l'interno delle imbarcazioni raffinato e confortevole, tanto quanto l'interno di una casa, abbiamo una vasta gamma di strip led per illuminare e decorare l'interno e l'esterno di yacht, barche e navi.

Nello specifico per il settore nautico disponiamo di Strip led 12V perfettamente compatibili con gli impianti elettrici delle imbarcazioni. Le strip led per barche sono disponibili in diverse potenze garantendo illuminazioni funzionali e decorative.

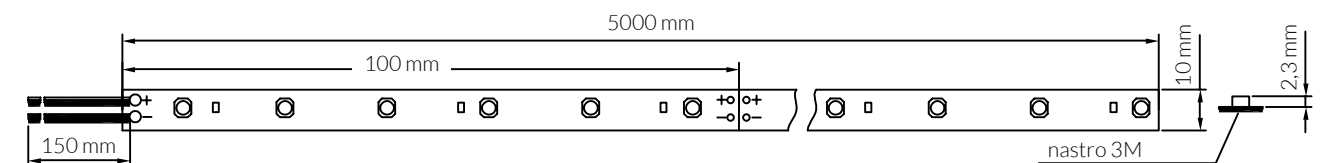
The **CUSTOM LED SECTION FOR BOATS** concerns the creation of customized products tailored to you and your needs.

Nautical lighting is essential to make the interior of boats as refined and comfortable as the interior of a house, we have a wide range of LED strips to illuminate and decorate the interior and exterior of yachts, boats and ships.

Specifically for the nautical sector we have 12V LED strip perfectly compatible with the electrical systems of the boats. Led strips for boats are available in different power light level ensuring functional and decorative illuminations.

12 V

- Ottimizza gli spazi
- Riduci i consumi
- Massimizza l'illuminazione



| CODICE | IP | CONSUMO | W/MT | COLORE | LED/MT | LUMEN/MT | LUMEN | DC |
|--------------|----|---------|------|--------|--------|----------|-------|------|
| SL60LBC65/12 | 65 | 60 W | 12 | 3000 K | 60 | 1420 | 7100 | 12 V |
| SL60LBN65/12 | 65 | 60 W | 12 | 4000 K | 60 | 1460 | 7300 | 12 V |
| SL60LBI65/12 | 65 | 60 W | 12 | 6000 K | 60 | 1500 | 7500 | 12 V |

PERGOLATI E ARREDI DA ESTERNO

PER LA TUA CONFIGURAZIONE
TI BASTERÀ SCEGLIERE:



STRIP LED



COLORE LED



PROFILO



LUNGHEZZA



La sezione **CUSTOM LED PER ILLUMINAZIONE PERGOLATO E ARREDI DA ESTERNO** riguarda la realizzazione di prodotti personalizzati e creati su misura per te e le tue esigenze.

Il pergolato esterno o gazebo è uno degli spazi più rilassanti e piacevoli della casa, un ambiente unico dove poter passare in serenità delle fresche serate.

Il miglior modo per illuminare un pergolato esterno è sicuramente quello di scegliere luci a led stagne e resistenti ai raggi UV, una illuminazione efficace e allo stesso tempo non troppo dispendiosa.

Con l'installazione di strip led IP68 RGB o bianche si otterrà una illuminazione pergolato o di altri arredi esterni di grande effetto scenico, dando vita ad un'atmosfera unica nel vostro giardino.

Sarà possibile utilizzare profili led per pergolati in diverse forme e misure ottenendo così barre led completamente personalizzate.

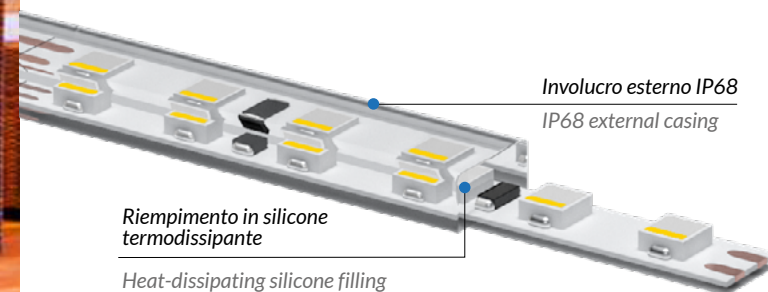
The **CUSTOM LED SECTION FOR PERGOLA AND OUTDOOR furniture lighting** concerns the creation of customized products tailored to you and your needs.

The outdoor pergola or gazebo is one of the most relaxing and pleasant spaces of the house, a unique environment where you can spend the cool evenings in serenity.

The best way to illuminate an external pergola is definitely to choose waterproof and UV resistant LED lights, effective and at the same time not too expensive lighting.

With the installation of IP68 RGB or white LED strips you will get pergola lighting or other outdoor furniture of great scenic effect, giving life to a unique atmosphere in your garden.

It will be possible to use LED profiles for pergolas in different shapes and sizes thus obtaining completely customized LED bars.



L'innovativa doppia protezione in silicone (tubo esterno più riempimento ad iniezione interno) garantisce al prodotto la massima impermeabilità all'acqua, anche in immersione totale.

The innovative double silicone protection (external tube plus internal injection filling) guarantees the product maximum impermeability to water, even in total immersion.

| CODICE | IP | W/MT | COLORE | LED/MT | LUMEN/MT | LUMEN | DC |
|------------|----|------|------------|--------|----------|-------|------|
| SL72RGB68 | 68 | 14,4 | RGB | 60 | 1080 | 5400 | 24 V |
| SL72RGBW68 | 68 | 19 | RGB.W 3000 | 60 | 1400 | 7000 | 24 V |

TELI RETROILLUMINATI



PER LA TUA CONFIGURAZIONE
TI BASTERÀ SCEGLIERE:



STRIP LED



PROFILO



LUNGHEZZA

La sezione **CUSTOM LED PER TELI RETROILLUMINATI** riguarda la realizzazione di prodotti personalizzati e creati su misura per te e le tue esigenze.

Per l'installazione di teli retroilluminati è fondamentale utilizzare un'illuminazione led affidabile ed efficace. Utilizzando strip Ledco ad alta densità di chip led, come la strip led COB o la SL200 l'illuminazione sarà omogenea e senza coni d'ombra.

The **CUSTOM LED SECTION FOR BARRISOL** concerns the creation of customized products tailored to you and your needs.

Reliable and effective LED lighting is essential for the installation of backlit sheets. Using Ledco strips with high density led chips, such as the COB led strip or the SL200, the lighting will be homogeneous and without shadow cones.



| CODICE | IP | CONSUMO | W/MT | COLORE | LED/MT | LUMEN/MT | LUMEN | DC |
|------------|----|---------|------|--------|--------|----------|-------|------|
| SL200LBH20 | 20 | 100 W | 20 | 2700 K | 240 | 3600 | 18000 | 24 V |
| SL200LBC20 | 20 | 100 W | 20 | 3000 K | 240 | 3800 | 19000 | 24 V |
| SL200LBN20 | 20 | 100 W | 20 | 4000 K | 240 | 3900 | 19500 | 24 V |
| SL200LBI20 | 20 | 100 W | 20 | 6000 K | 240 | 4000 | 20000 | 24 V |



Sede / Headquarters
Via Nicola Ruffo, 27 - 70124 Bari - Italy

Tel. +39 080 504 6806

www.ledcoitalia.it | info@ledcoitalia.it