

Avvertenze per la sicurezza e l'installazione

Tutte le operazioni descritte in questo foglio di istruzioni devono essere eseguite da tecnici specializzati, prima di operare sull'impianto togliere l'alimentazione. LEDCO permette solo l'utilizzo dei suoi componenti all'interno delle installazioni del sistema LINE48. Tutti i componenti vanno essere installati seguendo le istruzioni di montaggio fornite dall'azienda. È responsabilità dell'utente garantire la compatibilità elettrica, tra il sistema LINE48 e gli apparecchi di illuminazione utilizzati. Sul binario LEDCO è possibile utilizzare le connessioni LEDCO o compatibili, previa verifica della compatibilità da parte dell'ufficio tecnico.

Installazione

Tutti gli apparecchi della famiglia line48 rispondono alle normative sulla classe III di sicurezza, la loro tensione di funzionamento deve essere di 48volt per un corretto funzionamento. La temperatura di funzionamento non deve superare i 70°C.

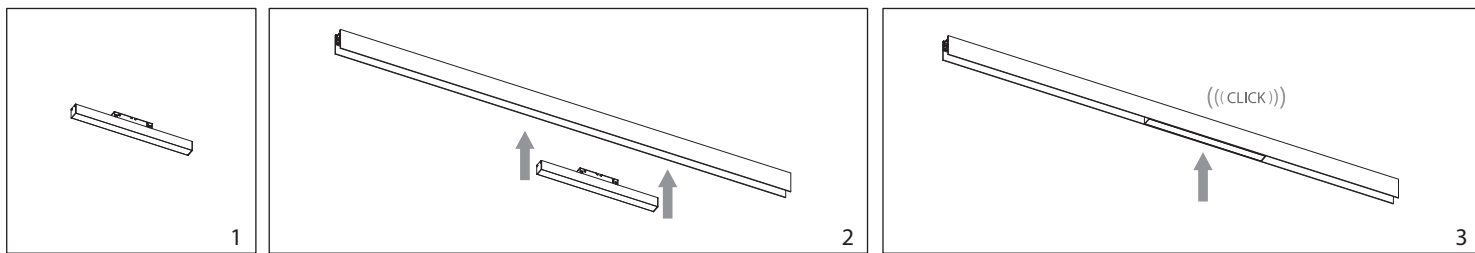
Tutti gli apparecchi sono dotati di adattatore per binario "line 48", sono composti da un attacco magnetico e meccanico che garantisce la giusta tenuta in base al loro peso, è vietato utilizzare gli apparecchi in modo differente da come previsto del manuale di istruzioni e di alimentarli al di fuori del binario elettrificato "line 48".

Togliere l'alimentazione dal binario prima di inserire un apparecchio al suo interno, per evitare che si creino scintille o corto circuiti che possono danneggiare i componenti elettronici.

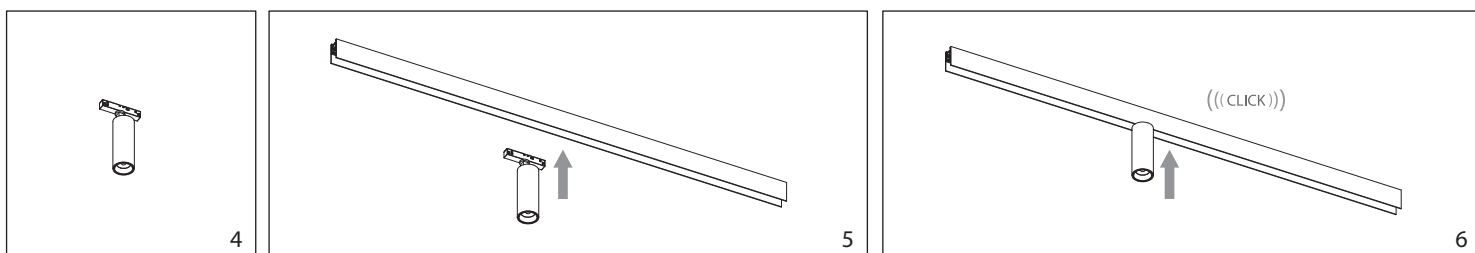
All'inserimento di un apparecchio (fig.2-5-8) si sentirà un click che identifica il giusto ancoraggio al binario elettrico.

N.B. Non superare il carico di 15A per binario 720W, si raccomanda di effettuare un calcolo dei carichi elettrici preventivo così da selezionare il corretto tipo di alimentatore.

BARRA PER LINE48



FARETTI PER LINE48



SOSPENSIONE PER LINE48

